



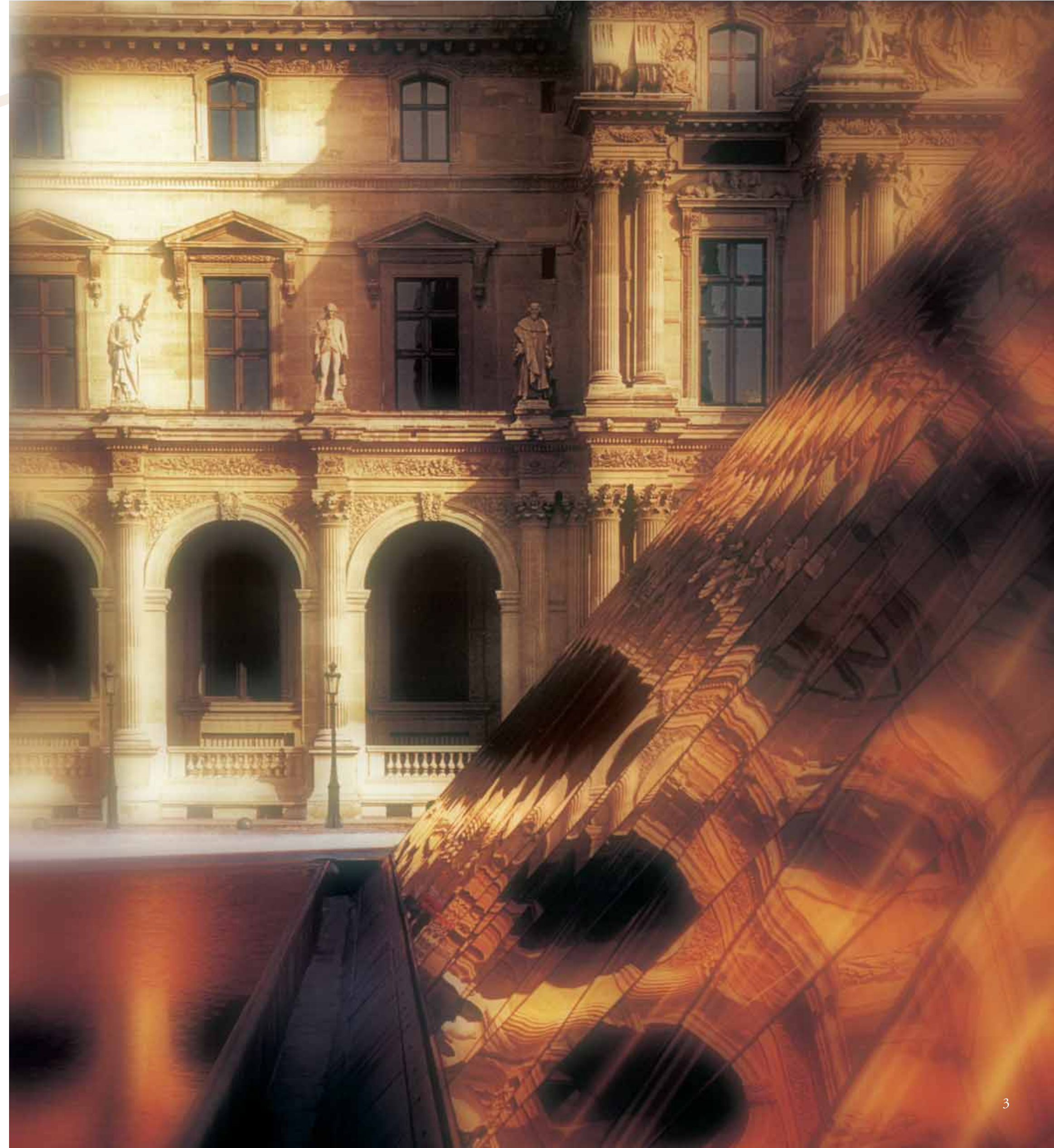
Parisiennne

CORSO COLLECTOR'S ITALIAN FURNITURE



Parisiennne

CORSO COLLECTOR'S ITALIAN FURNITURE







ARTICOLO | 722

Credenza in noce 3 porte e 3 cassetti.
Dettagli foglia oro.
3-door walnut sideboard with 3 drawers.
Gold-leaf details.

cm L. 200 - P. 54 - H. 122



ARTICOLO | 722

Credenza in noce 3 porte e 3 cassetti.
Dettagli foglia oro.
3-door walnut sideboard with 3 drawers.
Gold-leaf details.

cm L. 200 - P. 54 - H. 122

ARTICOLO | 727

Specchiera in noce. Dettagli foglia oro.
Walnut mirror. Gold-leaf details.

cm. L. 180 - P. 4 - H. 105

ARTICOLO | P13

Porta in noce con dettagli foglia oro.
Walnut door with gold-leaf details.

Porta/Door: cm. L. 80 - P. 4,5 - H. 210

Giroporta/Frame: cm. L. 130 - P. 11 - H. 240



Parisiennne



ARTICOLO | 724

Tavolo quadrato in noce allungabile.
Dettagli foglia oro.
Extensible walnut square table.
Gold-leaf details.

cm. L. 120/162 - P. 120 - H. 80

ARTICOLO | 725

Sedia in noce rivestita con tessuto
art. Sistina Coll. 245. Dettagli foglia oro.
Walnut chair covered with fabric
art. Sistina Coll. 245. Gold-leaf details.





ARTICOLO | 726

Sedia con schienale in paglia di Vienna e tessuto art. 51PQ785. Dettagli foglia oro.
Chair with interlaced straw back and fabric art. 51PQ785. Gold-leaf details.



ARTICOLO | 725

Sedia in noce rivestita con tessuto art. Sistina Coll. 245. Dettagli foglia oro.
Walnut chair covered with fabric art. Sistina Coll. 245. Gold-leaf details.





ARTICOLO | 723

Vetrina in noce 2 porte, 3 cassetti e schienale rivestito con tessuto art. Sistina Coll. 345.
 Dettagli foglia oro.
 2-door walnut showcase with 3 drawers and back covered with fabric art. Sistina Coll. 345.
 Gold-leaf details.

cm. L. 160 - P. 47 - H. 235

ARTICOLO | 723

Vetrina in noce 2 porte, 3 cassetti e schienale rivestito con tessuto art. Sistina Coll. 345. Dettagli foglia oro.
2-door walnut showcase with 3 drawers and back covered with fabric art. Sistina Coll. 345. Gold-leaf details.

cm. L. 160 - P. 47 - H. 235

ARTICOLO | 725

Sedia in noce rivestita con tessuto art. Sistina Coll. 245. Dettagli foglia oro.
Walnut chair covered with fabric art. Sistina Coll. 245. Gold-leaf details.

Parisiienne





ARTICOLO | 732B

Letto in noce con testiera imbottita capitonné.
Tessuto di seta art. RX 24844.
Walnut bed with capitonné padded bed-head.
Silk fabric art. RX 24844.

cm. L. 184 - P. 214 - H. 162





ARTICOLO | 731

Comodino in noce 3 cassetti.
3-drawer walnut bedside table.

cm. L. 60 - P. 42 - H. 78

ARTICOLO | 732B

Letto in noce con testiera imbottita capitonné.
Tessuto di seta art. RX 24844.
Walnut bed with capitonné padded bed-head.
Silk fabric art. RX 24844.

cm. L. 184 - P. 214 - H. 162



ARTICOLO | 732B
Letto in noce con testiera imbottita capitonné.
Tessuto di seta art. RX 24811.
Walnut bed with capitonné padded bed-head.
Silk fabric art. RX 24811.
cm. L. 184 - P. 214 - H. 162

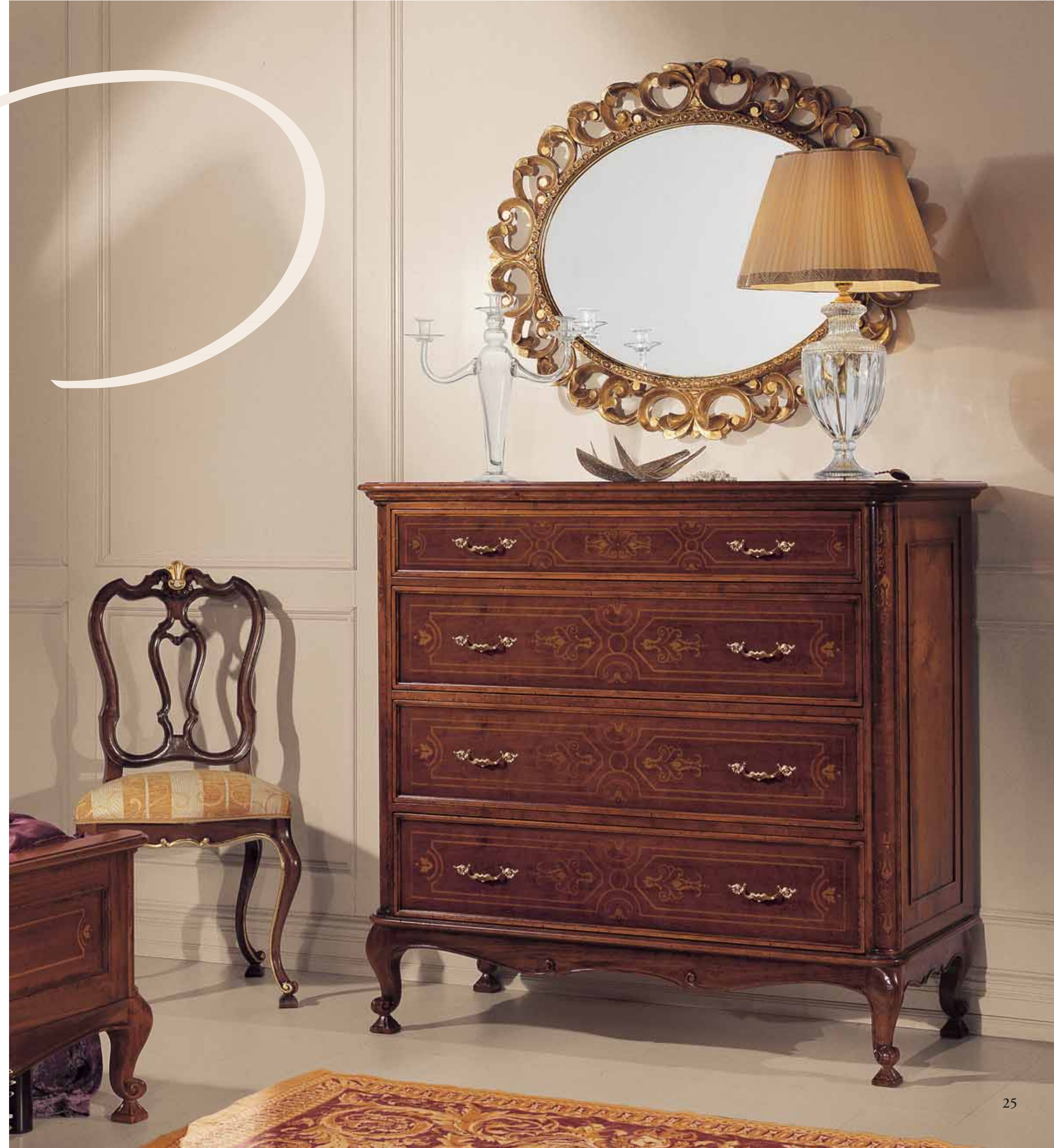
ARTICOLO | 730
Comò in noce 4 cassetti.
4-drawer walnut chest.

cm. L. 130 - P. 61 - H. 122

ARTICOLO | 734
Specchiera intagliata con finitura foglia oro.
Carved mirror with gold-leaf finishing.

cm. L. 108 - P. 6 - H. 88

Parisiennne



ARTICOLO | 731
Comodino in noce 3 cassetti.
3-drawer walnut bedside table.

cm. L. 60 - P. 42 - H. 78

ARTICOLO | 732
Letto in noce con testiera in legno.
Walnut bed with wooden bed-head.

cm. L. 184 - P. 214 - H. 162

Parisiennne







ARTICOLO | 733
Armadio in noce 3 porte e 3 cassetti.
3-door walnut wardrobe with 3 drawers.
cm. L. 251 - P. 63 - H. 258



ARTICOLO | 733
Armadio in noce 3 porte e 3 cassetti.
3-door walnut wardrobe with 3 drawers.
cm. L. 251 - P. 63 - H. 258



ARTICOLO | 731

Comodino in noce 3 cassetti.
Dettagli foglia oro.
3-drawer walnut bedside table.
Gold-leaf details.

cm. L. 60 - P. 42 - H. 78

ARTICOLO | 735

Letto intagliato con imbottitura capitonné largo.
Finitura foglia argento con dettagli mecca.
Tessuto art. RX 24811
Carved bed with padded bed-head.
Silver-leaf finishing with mecca details.
Fabric art. RX 24811

cm. L. 174 - P. 212 - H. 164





ARTICOLO | 731

Comodino in noce 3 cassetti.
Dettagli foglia oro.
3-drawer walnut bedside table.
Gold-leaf details.

cm. L. 60 - P. 42 - H. 78

ARTICOLO | 735

Letto intagliato con imbottitura capitonné largo.
Finitura foglia argento con dettagli mecca.
Tessuto art. RX 24811
Carved bed with padded bed-head.
Silver-leaf finishing with mecca details.
Fabric art. RX 24811

cm. L. 174 - P. 212 - H. 164



ARTICOLO | 737

Testiera intagliata con imbottitura capitonné largo. Finitura foglia argento con dettagli mecca.
Tessuto art. RX 24811
Carved and padded bed-head.
Silver-leaf finishing with mecca details.
Fabric art. RX 24811

cm. L. 174 - P. 7 - H. 164

ARTICOLO | 739

Applique intagliata con finitura foglia argento e dettagli mecca.
Carved applique with silver-leaf finishing and mecca details.

cm. L. 30 - P. 17 - H. 49



Parisienne

SCHEMA PRODOTTO.

- Collezione di mobili la cui struttura portante è realizzata in legno massello di noce.
- I piani superiori, i fianchi, le facciate dei cassetti e delle porte sono costruiti in listellare o multistrato impiallacciato con legno di noce.
- I telai delle porte, le facciate dei cassetti della vetrina e dell'armadio sono costruiti in legno massello di noce.
- Gli schienali, le parti interne e i ripiani sono costruiti in listellare o multistrato impiallacciato con legno di tanganika.
- Gli interni dei cassetti sono costruiti con legno massello di abete.
- Le tarsie sono realizzate con legni policromi di acero e ciliegio.
- La verniciatura è effettuata con prodotti ecologici nel rispetto delle norme Cee.
- La finitura a gommalacca è realizzata attraverso molteplici passaggi e successivamente il mobile viene lucidato a mano con cera d'api.

ITEMS' SPECIFICATION.

- Furniture collection whose framework is made of solid walnut wood.
- The tops, the lateral sides, the doors' and the drawers' front sides are all made of multilayer wood veneered with walnut wood.
- The back sides, the internal boards and the shelves are made of multilayer wood veneered with tanganika wood.
- The doors' frames, the showcase's and the wardrobe's drawers' front sides are made of solid walnut wood.
- The drawers' internal sides are made of solid fir wood.
- The inlay work is made using multicoloured maple and cherry woods.
- The polishing is carried out using ecological products in observance of Eec regulations.
- The shellac finish coating is applied with several stages before being hand-polished with beeswax.

FINITURE. FINISHINGS.



PA | Finitura Parisienne. Parisienne Finishing.



PA | Finitura Parisienne con dettagli foglia oro.
Parisienne Finishing with gold-leaf details.

TESSUTI DISPONIBILI PER IL RIVESTIMENTO DELLE SEDIE E PER LO SCHIENALE DELLA VETRINA.
AVAILABLE FABRICS FOR THE CHAIRS AND FOR THE SHOWCASE'S BACK.

TESSUTI. The Fabrics.



ART. | RX 19580



ART. | RX 23412



ART. | RX 19576



ART. | RX 23413



ART. | RX 19579

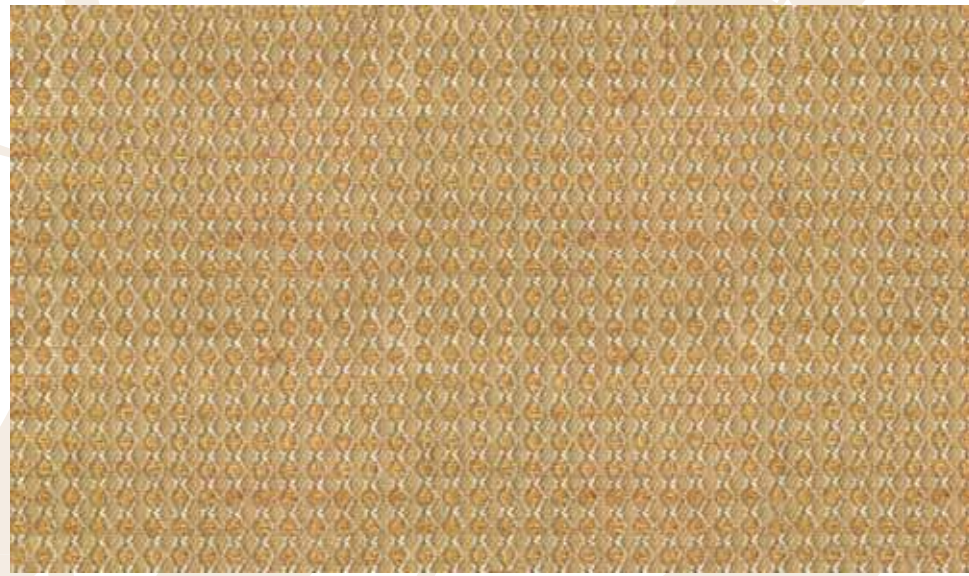


ART. | RX 23415

TESSUTI. The Fabrics.



ART. | SISTINA 245



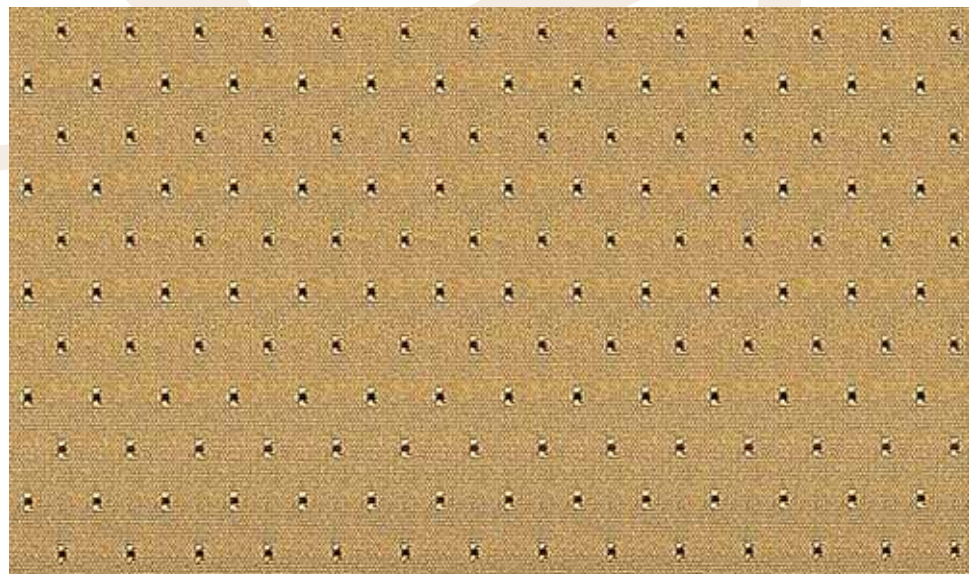
ART. | SISTINA 345



ART. | 51 PQ 783



ART. | 51 PQ 785



ART. | RX 8194



ART. | RX 8184

MATERIALI DISPONIBILI PER LA TESTIERA DEL LETTO. AVAILABLE MATERIALS FOR THE PADDED BEDHEAD.

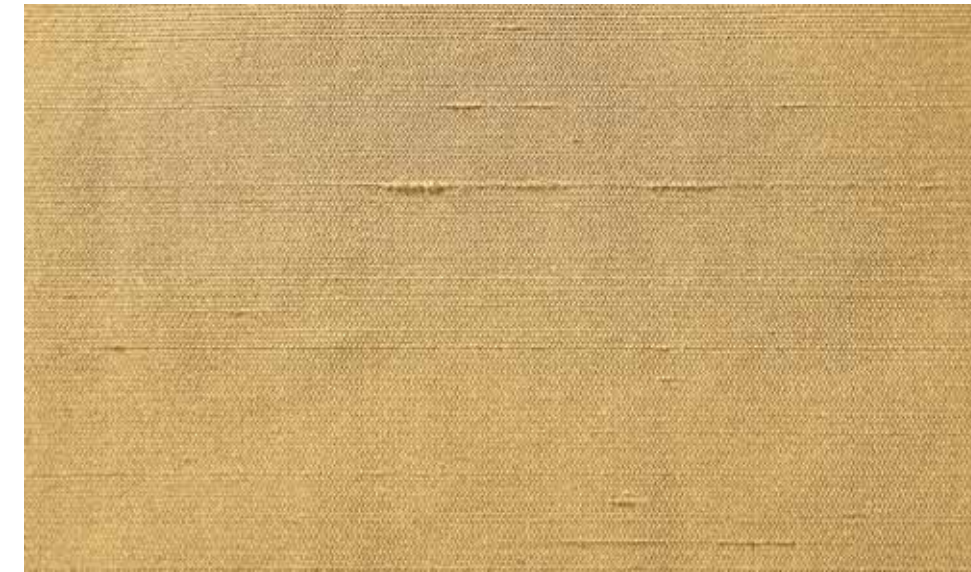
LA SETA. THE SILK.



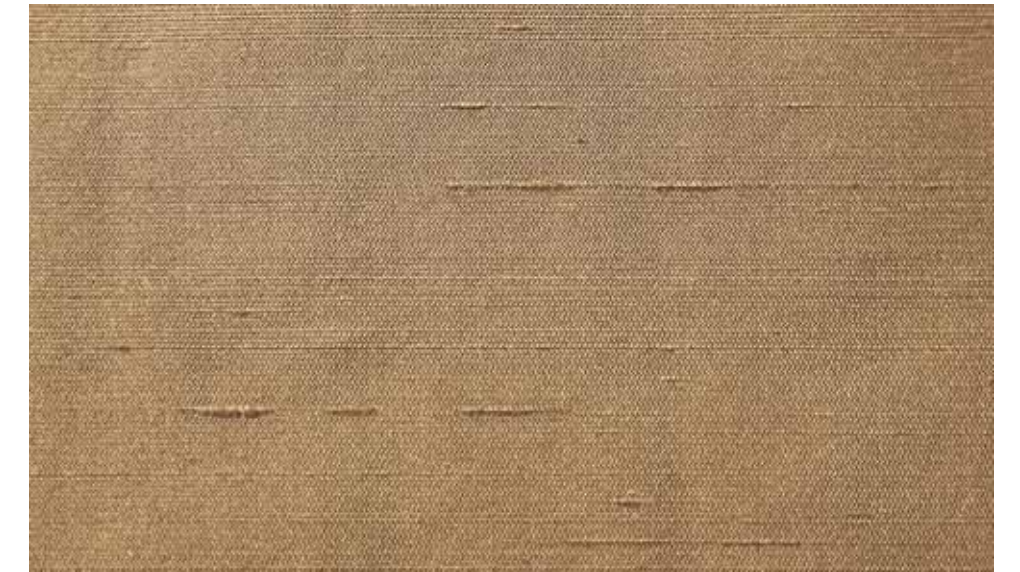
ART. | RX 24832



ART. | RX 24844



ART. | RX 24811



ART. | RX 24817

IL VELLUTO. The Velvet.



ART. | RX 14538



ART. | RX 14526

IL VELLUTO. The Velvet.



ART. | RX 14522



ART. | RX 14536

L'ECOPELLE. THE ECO-LEATHER.



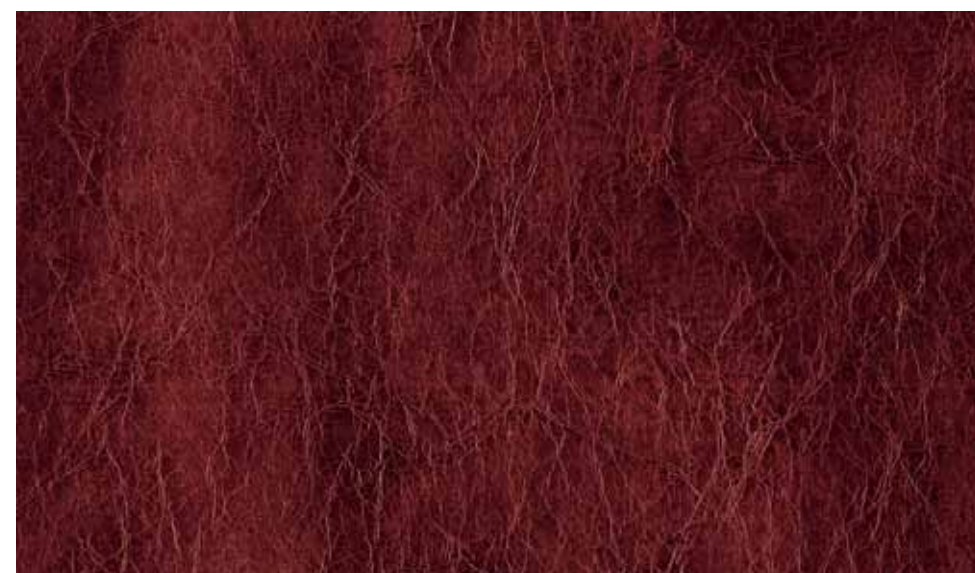
ART. | BALENA 6089



ART. | BALENA 6091



ART. | BALENA 1179



ART. | BALENA 3093



Questo catalogo è di proprietà della ditta Elli Corso e viene dato in uso esclusivamente ai rivenditori autorizzati. Qualsiasi uso da parte di persone non autorizzate è perseguibile secondo i termini previsti dalla legge. È vietata la riproduzione e l'alterazione, anche in forma digitale, delle fotografie e dei marchi riprodotti nel catalogo. Le eventuali differenze nei colori stampati non possono essere considerate difetti.

The copyright of this catalogue belongs exclusively to Elli Corso company. It is for the exclusive use of registered customers only. All contents are copyrighted. The contents may not be reproduced in whole or in part without written consent of copyright owner. We cannot accept any complaint on difference from the colours printed in this catalogue.

CREDITS + Credits
Ideazione grafica e impaginazione.
Concept and design.



COPYRIGHT © 2008 ELLI CORSO
TUTTI I DIRITTI RISERVATI + All rights reserved

 FABBRICATI IN ITALIA + Made in Italy

CORSO COLLECTOR'S ITALIAN FURNITURE



CORSO

F.lli Corso s.r.l.

▶ Via Merle, 1060 interno 3

37050 Isola Rizza (Verona)

Telefono +39 045 6948013

Telefax +39 045 7102099

▶ E-mail: mobilicorso@3skl.it

▶ <http://www.mobilicorso.it>