



F
C
E
S
B
P

CORSO COLLECTOR'S ITALIAN FURNITURE



LASCIATEVI AVVOLGERE DOLCEMENTE DALL'ELEGANZA.



LET YOURSELF BE GENTLY PAMPERED IN ELEGANCE.





ARTICOLO | 1300
SCRITTOIO CON 13 CASSETTI E PIANO
IN PELLE ART. KROMATIKA COLOR BRONZO.
DETTAGLI IN FOGLIA ORO.

13-DRAWER WRITING-DESK WITH BRONZE
LEATHER TOP. GOLD LEAF DETAILS.

CM. L. 220 - P. 90 - H. 80

ARTICOLO | 1301
POLTRONA INTAGLIATA RIVESTITA
CON TESSUTO DI SETA ART. RX 22025.
DETTAGLI IN FOGLIA ORO.

CARVED ARMCHAIR COVERED WITH SILK
FABRIC ART. RX 22025. GOLD LEAF DETAILS.

ARTICOLO | 1302
SEDIA INTAGLIATA RIVESTITA
CON TESSUTO DI SETA ART. RX 22025.
DETTAGLI IN FOGLIA ORO.

CARVED CHAIR COVERED WITH SILK
FABRIC ART. RX 22025. GOLD LEAF DETAILS.



UN SUGGESTIVO DIALOGO TRA PRESENTE E PASSATO.



AN INTERESTING EXCHANGE BETWEEN PAST AND PRESENT.





ARTICOLO | 1302

SEDIA INTAGLIATA RIVESTITA
CON TESSUTO DI SETA ART. RX 22025.
DETTAGLI IN FOGLIA ORO.

CARVED CHAIR COVERED WITH SILK
FABRIC ART. RX 22025. GOLD LEAF DETAILS.



ARTICOLO | 1301

POLTRONA INTAGLIATA RIVESTITA
CON TESSUTO DI SETA ART. RX 22025.
DETTAGLI IN FOGLIA ORO.

CARVED ARMCHAIR COVERED WITH SILK
FABRIC ART. RX 22025. GOLD LEAF DETAILS.

ARTICOLO | B05

BOISERIE LACCATA CON PROFILI ED INTAGLI FOGLIA ORO.

LACQUERED WALL-PANEL WITH CARVINGS AND GOLD LEAF DETAILS.

ARTICOLO | B09

BOISERIE LACCATA CON PROFILI FOGLIA ORO E TESSUTO DI SETA ART. RX 22018.

LACQUERED WALL-PANEL WITH GOLD LEAF DETAILS AND SILK FABRIC ART. RX 22018.

ARTICOLO | 1304A

CREDENZA 2 ANTE CON INTAGLI E 2 CASSETTI INTERNI. DETTAGLI IN FOGLIA ORO.

2-DOOR SIDEBOARD WITH CARVINGS AND 2 DRAWERS INSIDE. GOLD LEAF DETAILS.

CM. L. 181 - P. 49 - H. 106

ARTICOLO | 1304B

CREDENZA 2 ANTE SENZA INTAGLI SULLE PORTE E CON 2 CASSETTI INTERNI. DETTAGLI IN FOGLIA ORO.

2-DOOR SIDEBOARD WITH 2 DRAWERS INSIDE AND GOLD LEAF DETAILS. NO CARVINGS UPON DOORS' FACE.

CM. L. 181 - P. 49 - H. 106





ARTICOLO | 1304A
CREDENZA 2 ANTE CON INTAGLI E
2 CASSETTI INTERNI. DETTAGLI IN FOGLIA ORO.

2-DOOR SIDEBOARD WITH CARVINGS AND
2 DRAWERS INSIDE. GOLD LEAF DETAILS.

CM. L. 181 - P. 49 - H. 106





ARTICOLO | 1303
LIBRERIA 3 PORTE CON DETTAGLI
IN FOGLIA ORO. SCHIENALE RIVESTITO
CON TESSUTO DI SETA ART. RX 22018.

3-DOOR BOOKCASE WITH GOLD
LEAF DETAILS. BACK COVERED WITH SILK
FABRIC ART. RX 22018.

CM. L. 320 - P. 47 - H. 237



ARTICOLO | 1303
LIBRERIA 3 PORTE CON DETTAGLI
IN FOGLIA ORO. SCHIENALE RIVESTITO
CON TESSUTO DI SETA ART. RX 22018.

3-DOOR BOOKCASE WITH GOLD
LEAF DETAILS. BACK COVERED WITH SILK
FABRIC ART. RX 22018.

CM. L. 320 - P. 47 - H. 237





ARTICOLO | P15A

PORTA LACCATA CON PROFILI ED INTAGLI
FOGLIA ORO. FERRAMENTA E MANIGLIA
IN FUSIONE D'OTTONE.

LACQUERED DOOR WITH CARVINGS
AND GOLD LEAF DETAILS. METAL ACCESSORIES
AND HANDLE MADE IN BRASS FUSION.

CM. L. 80 - P. 4,4 - H. 210

CM. L. 107 - P. 10 - H. 224



VIVERE MEGLIO OGGI SIGNIFICA RITAGLIARSI UNO SPAZIO PROTETTO,
TRANQUILLITÀ, POSSIBILITÀ DI RILASSARSI. IL CAOS DELLA VITA DI TUTTI I
GIORNI RESTA FUORI E LE EMOZIONI POSSONO TORNARE AD AVERE IL
SOPRAVVENTO. CI RITROVIAMO COSÌ, PADRONI DI NOI STESSI, A VIVERE
QUEL CHE RESTA DEL GIORNO IN UN MODO NUOVO, CON UN RITROVATO
EQUILIBRIO CHE CI RILASSA E CI FA VEDERE IL FUTURO CON OCCHI DIVERSI.

LIVING BETTER TODAY MEANS SETTING ASIDE A PROTECTED SPACE,
TRANQUILITY, SOOTHING RELAXATION. THE CHAOS OF OUR EVERY DAY
LIVES HAS TO STAY OUTSIDE AND EMOTIONS CAN ONCE AGAIN PREVAIL.
FOR THE REST OF THE DAY WE ARE FREE TO DO WHATEVER WE LIKE, IN A
NEW WAY, WITH A NEW EQUILIBRIUM WHICH RECHARGES OUR BATTERIES
AND LETS US SEE THE FUTURE IN A NEW LIGHT.

CORSO COLLECTOR'S ITALIAN FURNITURE





ARTICOLO | B07
BOISERIE LACCATA CON PROFILI FOGLIA
ORO SENZA INTAGLI.
LACQUERED WALL-PANEL WITH GOLD LEAF
DETAILS. NO CARVINGS UPON PANELS' FACE.

ARTICOLO | 978
SPECCHIERA INTAGLIATA
CON FINITURA FOGLIA ORO E ARGENTO.
CARVED MIRROR WITH SILVER
AND GOLD LEAF FINISHING.

CM. L. 95 - H. 120

ARTICOLO | 1305
COMÒ BOMBATO
COMPLETAMENTE INTARSIATO A MANO.
ROUNDED-SIDE DRESSER
COMPLETELY INLAID BY HAND.

CM. L. 132 - P. 62 - H. 95



SCHEDA PRODOTTO. COMÒ BOMBATO.

PERIODO E LUOGO D'ORIGINE.

FEDELE RIPRODUZIONE DI UN COMÒ LOMBARDO DEL '700.

DISPONIBILITÀ.

SOLO SU RICHIESTA ED IN NUMERO LIMITATO.

TEMPO DI LAVORAZIONE.

LA COSTRUZIONE E LA LEVIGATURA DI UN SINGOLO PEZZO RICHIEDONO 50 GIORNI DI LAVORO MANUALE. IL MOBILE GREZZO, PRODOTTO INTERAMENTE IN ITALIA, VIENE QUINDI LUCIDATO NEL RISPETTO DELLE ANTICHE TECNICHE DELLA TRADIZIONE.

MATERIALI IMPIEGATI E MODALITÀ COSTRUTTIVA.

LA STRUTTURA BOMBATA DEL COMÒ È RICAVATA DA LEGNO MASSELLO DI ABETE SAPIENTEMENTE ASSEMBLATO, ARROTONDATO E LEVIGATO.

LO SCHIENALE E LA STRUTTURA DEI CASSETTI SONO ANCH'ESSI REALIZZATI IN LEGNO MASSELLO DI ABETE. LE QUATTRO SPALLE DEL MOBILE, CHE SI DIPARTONO DAL PIANO SUPERIORE FINO A CONFORMARSI NEI QUATTRO CARATTERISTICI PIEDI D'APPOGGIO, SONO COSTRUITE IN LEGNO MASSELLO DI NOCE ITALIANA. UNA VOLTA DELINEATA LA FORMA SAGOMATA DELLA STRUTTURA SOTTOSTANTE, IL MOBILE VIENE SUCCESSIVAMENTE LASTRONATO.

OGNI SINGOLA PARTE DEL COMÒ VIENE INFATTI RIVESTITA DA PICCOLE LAMELLE POLICROME DI LEGNO MASSELLO (CIRCA 4,5 MM DI SPESSORE) CHE, FISSATE INTERAMENTE A MANO CON MINUSCOLI CHIODI E ACCOSTATE L'UNA ALL'ALTRA SECONDO UN PROGETTO DISEGNATO A MATITA SULLA SUPERFICIE DEL MOBILE STESSO, DETERMINERANNO L'EFFETTO CANGIANTE DELL'INTARSIO E DEL RIVESTIMENTO SOPRASTANTE.

LA FILETTATURA ROSATA CHE DEFINISCE LE GEOMETRIE DELL'INTARSIO È OTTENUTA CON LEGNO DI MANDORLO O DI PRUGNA MENTRE LE ALTRE PARTI DELLA LASTRONATURA SONO REALIZZATE IMPIEGANDO LEGNO DI NOCE ITALIANA CON EFFETTO DI RIGATINO.

LUCIDATURA E FINITURA.

LA LUCIDATURA, PROCESSO CHE COMPORTA MOLTEPLICI PASSAGGI ESECUTIVI, È REALIZZATA INTERAMENTE A MANO TRAMITE L'UTILIZZO DEL TAMPONE E CON L'IMPIEGO DI GOMMALACCA.

MANIGLIE.

LE MANIGLIE SONO REALIZZATE IN FUSIONE CON FINITURA ORO DI VALENZA.

ARTICOLO | 1305

COMÒ BOMBATO

COMPLETAMENTE INTARSIATO A MANO.

ROUNDED-SIDE DRESSER

COMPLETELY INLAID BY HAND.

CM. L. 132 - P. 62 - H. 95



ITEM SPECIFICATION. ROUNDED-SIDE DRESSER.

STYLE AND PLACE OF ORIGIN.

PRECISE REPRODUCTION OF '700s ITALIAN LOMBARDO STYLE ANCIENT DRESSER.

AVAILABILITY.

ONLY ON REQUEST AND ON A LIMITED QUANTITY.

MANUFACTURING TIMING.

MANUFACTURING AND POLISHING OF EVERY SINGLE PIECE TAKES ABOUT 50 DAYS' HAND WORK.

DRESSERS ARE FULLY MANUFACTURED, ASSEMBLED AND POLISHED IN ITALY FOLLOWING TRADITIONAL HAND-CRAFTING METHODS.

MATERIALS AND FURNITURE CONCEPTION.

ROUNDED SHAPED DRAWERS ARE MADE OF SOLID FIR WOOD WHICH ARE SKILFULLY ASSEMBLED, ROUNDED AND POLISHED.

BACK PANEL AND DRAWERS AS WELL ARE MADE OF SOLID FIR WOOD.

THE FOUR SIDES OF THE DRAWER, SHAPING FROM THE UPPER BOARD TO ITS TYPICAL FOUR FEET, ARE MADE OF SOLID ITALIAN WALNUT. ONCE THE LOWEST STRUCTURE IS COMPLETELY MANUFACTURED, THE PIECE IS LINENFOLDED .

EVERY SINGLE PART OF THE DRAWER IS PLATED WITH SMALL POLYCHROME SOLID WOOD SHEETS - 4,5 MM THICK- WHICH ARE FIXED BY VERY SMALL NAILS AND LAIN, ONE NEXT TO THE OTHER, FOLLOWING A PREVIOUSLY DRAWN PATTERN, ON THE UNDERLYING RAW SIDE OF THE FURNITURE. THE FINAL RESULT IS AN IMPRESSIVE OPTICAL EFFECT DUE TO THE CONTRAST OF DIFFERENT COLOURS OF THE INLAYWORK AND THE UPPER PLATE.

LIGHT PINK WOODEN THREADS SURROUNDING THE INLAYWORK IS MADE OF ALMOND TREE WOOD AND PRUNE TREE WOOD, WHEREAS THE OTHER PLATED PARTS ARE MADE OF ITALIAN WALNUT WOOD WITH A STRIPED EFFECT.

POLISHING AND FINISHING.

POLISHING IS A QUITE COMPLEX HAND-MADE PROCESS INVOLVING MANIFOLD PHASES.

IT IS MADE USING THE TRADITIONAL POLISHING RAW COTTON BUFFER WITH FRENCH POLISH.

KNOBS.

KNOBS ARE MADE OF METAL CASTING PLATED WITH VALENZA GOLD.

ARTICOLO | 978

SPECCHIERA INTAGLIATA
CON FINITURA FOGLIA ORO E ARGENTO.

CARVED MIRROR
WITH SILVER AND GOLD LEAF FINISHING.

CM. L. 95 - H. 120

ARTICOLO | 1305

COMÒ BOMBATO
COMPLETAMENTE INTARSIATO A MANO.

ROUNDED-SIDE DRESSER
COMPLETELY INLAID BY HAND.

CM. L. 132 - P. 62 - H. 95

ARTICOLO | P15A

PORTA LACCATA CON PROFILI ED INTAGLI
FOGLIA ORO. FERRAMENTA E MANIGLIA
IN FUSIONE D'OTTONE.

LACQUERED DOOR WITH CARVINGS AND
GOLD LEAF DETAILS. METAL ACCESSORIES
AND HANDLE MADE IN BRASS FUSION.

CM. L. 107 - P. 10 - H. 224

ARTICOLO | B07

BOISERIE LACCATA CON PROFILI FOGLIA ORO
SENZA INTAGLI.

LACQUERED WALL-PANEL WITH GOLD LEAF
DETAILS. NO CARVINGS UPON PANELS' FACE.





ARTICOLO | P15B

PORTA LACCATA CON PROFILI FOGLIA ORO
SENZA INTAGLI. FERRAMENTA E MANIGLIA
IN FUSIONE D'OTTONE.

LACQUERED DOOR WITH GOLD LEAF DETAILS
AND NO CARVINGS. METAL ACCESSORIES
AND HANDLE MADE IN BRASS FUSION.

CM. L. 107 - P. 10 - H. 224

ARTICOLO | B07

BOISERIE LACCATA CON PROFILI FOGLIA ORO
SENZA INTAGLI.

LACQUERED WALL-PANEL WITH GOLD LEAF
DETAILS. NO CARVINGS UPON PANELS' FACE.





ARTICOLO | B05 | B07 | B09 |

BOISERIE.

TELAIO, ZOCCOLO, CORNICIONE SUPERIORE E SPALLE-CAPITELLO: LEGNO MASSELLO DI TOULIPIER.
 INTAGLI: RICAVATI DA LEGNO MASSELLO DI TIGLIO O RAMINO.
 SPECCHIATURE: MULTISTRATO IMPIALLACCIATO TANGANICA.
 INSERTI IN TESSUTO: STOFFE PREGIATE (SETA) DISTESE SU FONDO LEGGERMENTE IMBOTTITO CON GOMMAPIUMA.

WALL-PANELS.

STRUCTURE, SHOE, UPPER FRAME AND CAPITAL SIDES: MADE OF SOLID TULIP WOOD.
 CARVINGS: EXECUTED ON SOLID LINDEN WOOD AND RUMMY WOOD.
 FRAMED BOARDS: MADE OF PLYWOOD VENEERED WITH TANGANIKAWOOD.
 FABRIC INSERTIONS: PRECIOUS FABRICS (SILK) APPLIED ON A SLIGHTLY FOAM RUBBER PADDED SURFACE.



ARTICOLO | P15A | P15B

PORTE.

TELAIO DEL PANNELLO: ANIMA CENTRALE DI LEGNO MASSELLO CON SPESSORE DI 24 MM PLACCATA, SU AMBO I LATI, DA UNO STRATO DI MDF CON SPESSORE DI 10 MM.
 SPECCHIATURE DEL PANNELLO: ANIMA CENTRALE COSTITUITA DA NIDO D'APE PLACCATA, SU AMBO I LATI, DA UNO STRATO DI MDF CON SPESSORE DI 10 MM.
 GIROPORTE: COSTITUITO DELLA CORNICE ESTERNA E DELL'IMBOTTE, È INTERAMENTE COSTRUITO IN LEGNO MASSELLO DI TOULIPIER.
 INTAGLI: RICAVATI DA LEGNO MASSELLO DI TIGLIO O RAMINO
 CERNIERE: COMPLETAMENTE REGOLABILI E RIVESTITE DA CAPPUCI IN OTTONE.
 MANIGLIA: PARTICOLARMENTE PREGIATA E REALIZZATA IN FUSIONE DI OTTONE.
 FINITURA: LACCATO PATINATO CON DETTAGLI IMPREZIOSITI DA FOGLIA ORO.

DOORS.

PANEL FRAME: CORE MADE OF 24 MM SOLID WOOD PLATED ON BOTH SIDES WITH 10 MM MEDIUM DENSITY FIBREBOARD.
 PANEL BOARDS: CORE MADE OF BEE HIVE STRUCTURE WOOD PLATED ON BOTH SIDES WITH 10 MM MEDIUM DENSITY FIBREBOARD.
 DOOR FRAME: EXTERNAL FRAME AND DOOR JAMB MADE OF SOLID TULIP WOOD.
 CARVINGS: EXECUTED ON SOLID LINDEN WOOD AND RUMMY WOOD.
 HINGES: FULLY ADJUSTABLE AND PROTECTED WITH BRASS CAPS.
 HANDLE: MADE OF HIGH VALUABLE BRASS CASTING.
 FINISHING: OLD LOOKING COATING WITH PRECIOUS GOLD LEAF DETAILS.



ARTICOLO | 1301 | 1302

SEDIE E POLTRONE.

FUSTO: COSTRUITO IN LEGNO MASSELLO DI TIGLIO, INTAGLIATO ED INTERAMENTE RIFINITO A MANO DA ESPERTI ARTIGIANI ITALIANI.
 RIVESTIMENTO: REALIZZATO CON TESSUTI PREGIATI DI SETA RIFINITI CON PASSAMANERIA APPLICATA A MANO.
 FINITURA: LACCATO PATINATO CON DETTAGLI IMPREZIOSITI DA FOGLIA ORO.

CHAIRS AND ARMCHAIRS.

STRUCTURE: MADE OF SOLID LINDEN WOOD, FULLY CARVED BY ITALIAN MASTER CRAFTSMEN.
 PADDING: MADE OF PRECIOUS SILK FABRICS FINISHED WITH BRAID.
 FINISHING: OLD LOOKING COATING WITH PRECIOUS GOLD LEAF DETAILS.



ARTICOLO | 1300

SCRITTOIO.

STRUTTURA: REALIZZATA IN LEGNO MASSELLO DI TOULIPIER E LISTELLARE O MULTISTRATO IMPIALLACCIATO TANGANICA.
 CASSETTI: LEGNO MASSELLO DI ABETE E TOULIPIER.
 INTAGLI: RICAVATI DA LEGNO MASSELLO DI TIGLIO.
 INSERTI SUL PIANO: PELLE NATURALE DI BOVINO TRATTATA CON LAMINA DI BRONZO INVECCHIATA A MANO.
 FERRAMENTA: REALIZZATA IN FUSIONE CON FINITURA ORO DI VALENZA.
 FINITURA: LACCATO PATINATO CON DETTAGLI IMPREZIOSITI DA FOGLIA ORO.

WRITING-DESK.

STRUCTURE: MADE OF SOLID TOULIPIER AND BLOCKBOARD OR PLYWOOD VENEERED WITH TANGANIKAWOOD.
 DRAWERS: MADE OF SOLID FIR WOOD AND TOULIPIER.
 CARVINGS: EXECUTED ON SOLID LINDEN WOOD.
 DESK INSERTIONS: MADE OF REAL BOVINE TREATED LEATHER PLATED WITH BRONZE AND OLD-LOOKING HAND-MADE FINISHING.
 METAL ACCESSORIES: METAL CASTING PLATED WITH VALENCIA GOLD.
 FINISHING: OLD LOOKING COATING WITH PRECIOUS GOLD LEAF DETAILS.



ARTICOLO | 1303

LIBRERIA.

STRUTTURA: REALIZZATA IN LEGNO MASSELLO DI TOULIPIER E LISTELLARE IMPIALLACCIATO TANGANICA.
 INTAGLI: RICAVATI DA LEGNO MASSELLO DI TIGLIO.
 RIPIANI: REALIZZATI IN LISTELLARE IMPIALLACCIATO TANGANICA.
 SCHIENALE: IN MULTISTRATO IMPIALLACCIATO TANGANICA E RIVESTITO CON TESSUTI PREGIATI DI SETA.
 FERRAMENTA: IN FUSIONE CON FINITURA ORO DI VALENZA.
 FINITURA: LACCATO PATINATO CON DETTAGLI IMPREZIOSITI DA FOGLIA ORO.

BOOKCASE.

STRUCTURE: MADE OF SOLID TOULIPIER AND BLOCKBOARD OR PLYWOOD VENEERED WITH TANGANIKAWOOD.
 CARVINGS: EXECUTED ON SOLID LINDEN WOOD.
 SHELVES: MADE OF BLOCKBOARD VENEERED WITH TANGANIKAWOOD.
 BACK BOARD: MADE OF PLYWOOD VENEERED WITH TANGANIKAWOOD AND PADDED WITH HIGH PRECIOUS SILK FABRICS.
 METAL ACCESSORIES: METAL CASTING PLATED WITH VALENCIA GOLD.
 FINISHING: OLD LOOKING COATING WITH PRECIOUS GOLD LEAF DETAILS.



ARTICOLO | 1304A | 1304B

CREDENZA.

STRUTTURA: REALIZZATA IN LEGNO MASSELLO DI TOULIPIER E LISTELLARE O MULTISTRATO IMPIALLACCIATO TANGANICA.
 CASSETTI: IN LEGNO MASSELLO DI ABETE E TOULIPIER.
 INTAGLI: RICAVATI DA LEGNO MASSELLO DI TIGLIO O RAMINO.
 RIPIANI: REALIZZATI IN LISTELLARE IMPIALLACCIATO TANGANICA.
 SCHIENALE: IN MULTISTRATO IMPIALLACCIATO TANGANICA.
 FERRAMENTA: IN FUSIONE CON FINITURA ORO DI VALENZA.
 FINITURA: LACCATO PATINATO CON DETTAGLI IMPREZIOSITI DA FOGLIA ORO.

SIDEBOARD.

STRUCTURE: MADE OF SOLID TOULIPIER AND BLOCKBOARD OR PLYWOOD VENEERED WITH TANGANIKAWOOD.
 DRAWERS: MADE OF SOLID FIR WOOD AND TOULIPIER.
 CARVINGS: EXECUTED ON SOLID LINDEN WOOD AND RUMMY WOOD.
 SHELVES: MADE OF BLOCKBOARD VENEERED WITH TANGANIKAWOOD.
 BACK BOARD: MADE OF PLYWOOD VENEERED WITH TANGANIKAWOOD.
 METAL ACCESSORIES: METAL CASTING PLATED WITH VALENCIA GOLD.
 FINISHING: OLD LOOKING COATING WITH PRECIOUS GOLD LEAF DETAILS.

ELEMENTI SINGOLI PER BOISERIE E PORTE. WALL PANEL'S SINGLE ELEMENTS AND DOORS.



ARTICOLO | B05
BOISERIE LACCATA CON PROFILI ED INTAGLI FOGLIA ORO.
LACQUERED WALL-PANEL WITH CARVINGS AND GOLD LEAF DETAILS.



ARTICOLO | B07
BOISERIE LACCATA CON PROFILI FOGLIA ORO SENZA INTAGLI.
LACQUERED WALL-PANEL WITH GOLD LEAF DETAILS. NO CARVINGS UPON PANELS' FACE.



ARTICOLO | B09
BOISERIE LACCATA CON PROFILI FOGLIA ORO E TESSUTO DI SETA ART. RX 22018.
LACQUERED WALL-PANEL WITH GOLD LEAF DETAILS AND SILK FABRIC ART. RX 22018.



ARTICOLO | CAP01
SPALLA E CAPITELLO INTAGLIATO CON DETTAGLI FOGLIA ORO.
CARVED CAPITAL SIDE WITH GOLD LEAF DETAILS.



ARTICOLO | CAP02
SPALLA E CAPITELLO INTAGLIATO SENZA DETTAGLI FOGLIA ORO.
CARVED CAPITAL SIDE WITHOUT GOLD LEAF DETAILS.

TESSUTI. FABRICS.



ARTICOLO | DOGE RX 22016



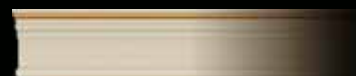
ARTICOLO | DOGE RX 22017



ARTICOLO | P15A
PORTA LACCATA CON PROFILI ED INTAGLI FOGLIA ORO. FERRAMENTA E MANIGLIA IN FUSIONE.
LACQUERED DOOR WITH CARVINGS AND GOLD LEAF DETAILS. METAL ACCESSORIES AND HANDLE MADE IN BRASS FUSION.



ARTICOLO | P15B
PORTA LACCATA CON PROFILI FOGLIA ORO SENZA INTAGLI. FERRAMENTA E MANIGLIA IN FUSIONE D'OTTONE.
LACQUERED DOOR WITH GOLD LEAF DETAILS AND NO CARVINGS. METAL ACCESSORIES AND HANDLE MADE IN BRASS FUSION.



ARTICOLO | COR01
CORNICIONE CON DETTAGLI FOGLIA ORO.
UPPER FRAME WITH GOLD LEAF DETAILS.



ARTICOLO | COR02
CORNICIONE SENZA DETTAGLI FOGLIA ORO.
UPPER FRAME WITHOUT GOLD LEAF DETAILS.



ARTICOLO | DOGE RX 22021



ARTICOLO | DOGE RX 22023



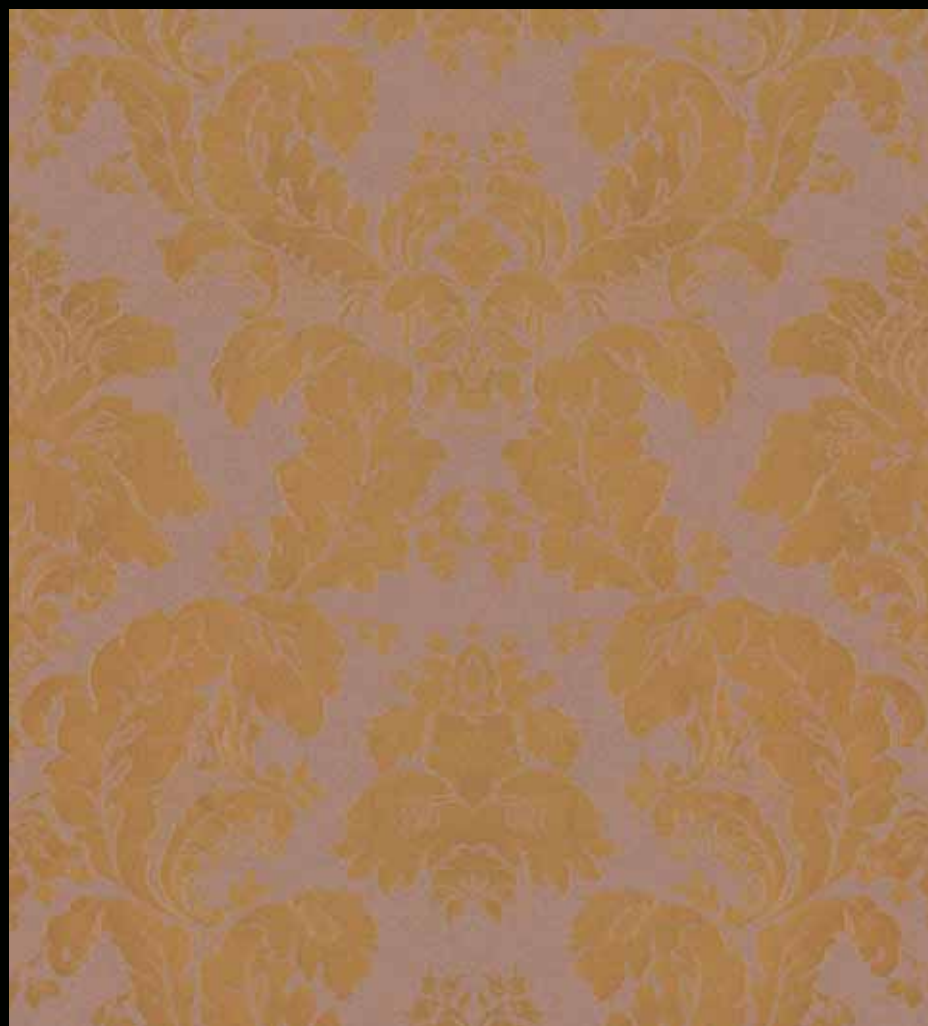
ARTICOLO | DOGE RX 22018



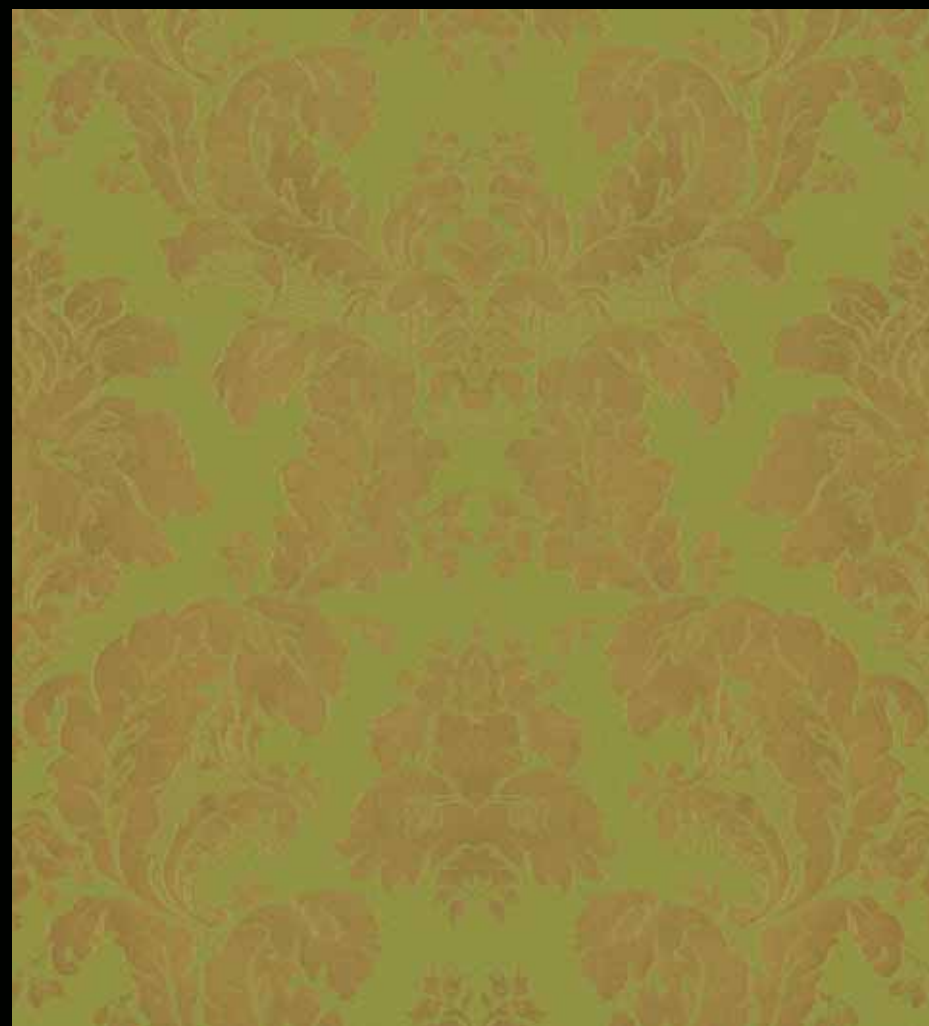
ARTICOLO | DOGE RX 22019



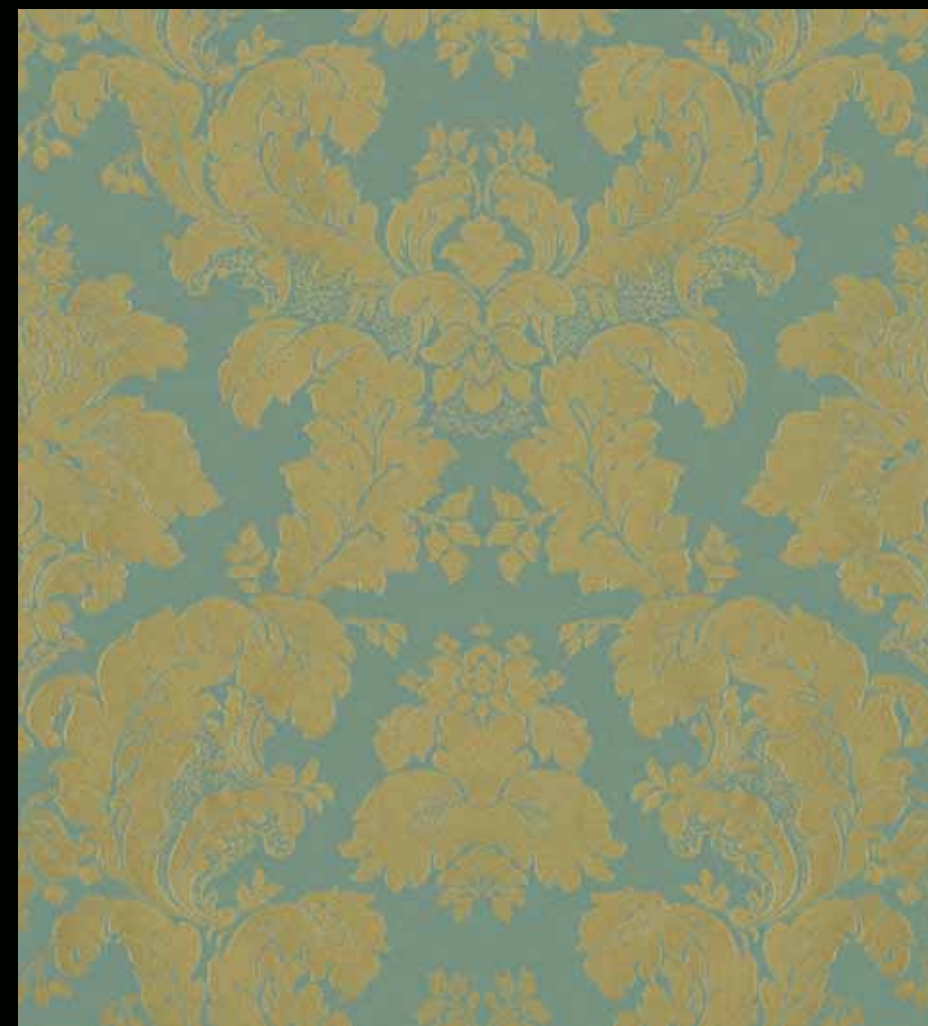
ARTICOLO | DOGE RX 22020



ARTICOLO | DOGE RX 22025



ARTICOLO | DOGE RX 22024



ARTICOLO | DOGE RX 22026



Questo catalogo è di proprietà della ditta Flli Corso e viene dato in uso esclusivamente ai rivenditori autorizzati. Qualsiasi uso da parte di persone non autorizzate è perseguibile secondo i termini previsti dalla legge. È vietata la riproduzione e l'alterazione, anche in forma digitale, delle fotografie e dei marchi riprodotti nel catalogo. Le eventuali differenze nei colori stampati non possono essere considerate difetti.

The copyright of this catalogue belongs exclusively to Flli Corso company. It is for the exclusive use of registered customers only. All contents are copyrighted. The contents may not be reproduced in whole or in part without written consent of copyright owner. We cannot accept any complaint on difference from the colours printed in this catalogue.

CREDITS + Credits
Ideazione grafica e impaginazione.
Concept and design.

GRAPHIC SOLUTIONS



COPYRIGHT © 2008 FLLI CORSO
TUTTI I DIRITTI RISERVATI + All rights reserved

● ● ● FABBRICATI IN ITALIA + Made in Italy

CORSO COLLECTOR'S ITALIAN FURNITURE

CORSO

F.lli Corso s.r.l.

▶ Via Merle, 1060 interno 3

37050 Isola Rizza (Verona)

Telefono +39 045 6948013

Telefax +39 045 7102099

▶ E-mail: mobilicorso@3skl.it

▶ <http://www.mobilicorso.it>